



ПРОЕКТНАЯ ДОКУМЕНТАЦИЯ ЛЕСНОГО УЧАСТКА

**в целях использования лесов:
осуществление рекреационной деятельности
вид разрешенного использования лесов: отдых (рекреация)**
(в квартале № 211, части выделов № 7, 12, 16, Турочакского лесничества
Июгачского участкового лесничества, урочища Телецкое
площадью 3,8417 га)

Республика Алтай

Заместитель директора филиала _____ В.О. Нурдинов

УТВЕРЖДАЮ

(наименование должности руководителя органа

государственной власти, органа местного самоуправления)

(Ф.И.О., подпись и печать)

"__" _____ 2022 г.
(дата утверждения)

ПРОЕКТНАЯ ДОКУМЕНТАЦИЯ ЛЕСНОГО УЧАСТКА

1. Местоположение, границы и площадь проектируемого лесного участка

Субъект Российской Федерации	Республика Алтай
Муниципальное образование	Турочакский район
Категория земель	Земли лесного фонда
Лесничество	Турочакское
Участковое лесничество, урочище (при наличии)	Иогачское Телецкое
Целевое назначение лесов, категория защитных лесов	защитные ценные леса (леса, расположенные в орехово-промысловых зонах (леса, являющиеся сырьевой базой для заготовки кедровых орехов))
Квартал	211
Лесотаксационный выдел/ часть лесотаксационного выдела	- 7ч, 12ч, 16ч
площадь проектируемого лесного участка, га	3,8417

Местоположение и границы лесного участка указаны на схеме расположения проектируемого лесного участка.

2. Целевое назначение лесов

В соответствии с приказом Федерального агентства лесного хозяйства от «01» ноября 2011 г. N 461 «О внесении изменений в приказ Федерального агентства лесного хозяйства от 19.05.2009 № 216 «Об определении количества лесничеств на территории Республики Алтай и установлении их границ» на территории Республики Алтай, **Иогачское** участковое лесничество входит в состав **Турочакского** лесничества.

На момент проектирования лесного участка, на территории **Турочакского** лесничества распространяется действие лесохозяйственного регламента, утвержденного Приказом Министерства природных ресурсов, экологии и туризма Республики Алтай от «04» марта 2022 года № 124.

Леса на территории Республики Алтай в соответствии со статьей 8 Федерального закона от 04.12.2006 N 201-ФЗ «О введении в действие Лесного кодекса Российской Федерации» отнесены к защитным и эксплуатационным лесам, что отражено в Лесном плане Республики Алтай, утвержденном Указом Врио Главы РА, Председателя Правительства РА Хорохординым О.Л. от «22» мая 2019 г. N 129-у, и лесохозяйственным регламентом **Турочакского** лесничества.

Согласно указанным документам лесного планирования квартал № 211, урочища **Телецкое**, **Июгачского** участкового лесничества, **Турочакского** лесничества, в котором расположен проектируемый лесной участок, относится к **защитным** лесам, категории защитных лесов – **ценные леса (леса, расположенные в орехово-промысловых зонах (леса, являющиеся сырьевой базой для заготовки кедровых орехов))**.

3. Количественные и качественные характеристики проектируемого лесного участка

Количественные и качественные характеристики проектируемого лесного участка составляются на основании данных государственного лесного реестра **Турочакского** лесничества и необходимости натурного обследования.

Таблица 1. Распределение земель

Общая площадь, га	в том числе									
	лесные земли, га					не лесные земли, га				
	занятые лесными насаждениями - всего	в том числе покрытые лесными культурами	лесные питомники, плантации	не занятые лесными насаждениями	итого	дороги	просеки	болота	прочие	итого
1	2	3	4	5	6	7	8	9	10	11
3,8417	-	-	-	-	-	-	-	-	3,8417	3,8417

Таблица 2. Характеристика насаждений проектируемого лесного участка

Участковое лесничество/ урочище (при наличии)	Номер квартала	Номер выдела	Состав насаждения или характеристика лесного участка при отсутствии насаждения	Площадь (га)/запас древесины при наличии (куб. м)	в том числе по группам возраста древостоя (га/куб. м)			
					Молодые	средневозрастные	Приспевающие	спелые и перестойные
1	2	3	4	5	6	7	8	9
Июгачское/ Телецкое	211	7ч	Гольцы	2,6616 / -	-	-	-	-
	211	12ч	Ручей	0,0043 / -	-	-	-	-
водоохранная зона	211	16ч	Гольцы	1,1758 / -	-	-	-	-
ИТОГО				3,8417 / -	-	-	-	-

Таблица 3. Средние таксационные показатели насаждений проектируемого лесного участка

Целевое назначение лесов	Хозяйство, преобладающая порода	Состав насаждений	Возраст	Бонитет	Полнота	Средний запас древесины (куб. м/га)		
						средневозрастные	приспевающие	спелые и перестойные
1	2	3	4	5	6	7	8	9
-	-	-	-	-	-	-	-	-

Таблица 4. Виды и объемы использования лесов на проектируемом лесном участке

Целевое назначение лесов	Хозяйство (хвойное, твердолиственное, мягколиственные)	Площадь (га)	Единица измерения	Объемы использования лесов (изъятия лесных ресурсов)
1	2	3	4	5
Вид использования лесов – осуществление рекреационной деятельности Цель предоставления лесного участка – аренда				
защитные	-	3,8417	га	3,8417

4. Виды разрешенного использования лесов на проектируемом лесном участке

Лесохозяйственным регламентом Турочакского лесничества в квартале № 211 Июгачского участкового лесничества, урочища Телецкое, соответственно в проектируемом лесном участке установлены следующие виды использования лесов (статья 25 Лесного кодекса РФ) – осуществление рекреационной деятельности, вид разрешенного использования земельного участка (приказ Росреестра от 10.11.2020 № П/0412 «Об утверждении классификатора видов разрешенного использования земельных участков») - отдых (рекреация) (5.0).

5. Сведения об обременениях проектируемого лесного участка

По данным государственного лесного реестра квартал № 211, части выделов №№ 7, 12, 16 урочища Телецкое, Июгачского участкового лесничества, Турочакского лесничества не имеет обременений.

6. Сведения об ограничениях использования лесов

С учетом целевого назначения и правового режима лесов, установленного лесным законодательством Российской Федерации, лесохозяйственным регламентом Турочакского лесничества предусмотрены следующие ограничения в использовании лесов:

- на лесных участках, предоставленных для осуществления рекреационной деятельности, подлежат сохранению природные ландшафты, объекты животного мира, растительного мира, водные объекты (п. 4 Правил использования лесов для осуществления рекреационной деятельности);

- при осуществлении деятельности, указанной в части 3 статьи 41 Лесного кодекса Российской Федерации, не допускается размещение объектов, являющихся местами жительства физических лиц (п. 5 Правил использования лесов для осуществления рекреационной деятельности);

- использование лесов для осуществления рекреационной деятельности осуществляется способами, не наносящими вреда окружающей среде и здоровью человека (п. 6 Правил использования лесов для осуществления рекреационной деятельности).

7. Сведения о наличии зданий, сооружений, объектов, связанных с созданием лесной инфраструктуры и объектов, не связанных с созданием лесной инфраструктуры на проектируемом лесном участке

Таблица 5

№ п/п	Участковое лесничество/урочище (при наличии)	Номер квартала	Номер выдела	Площадь объекта (га)	Наименование объекта
1	2	3	4	5	6
-	-	-	-	-	-
Итого					-

8. Сведения о наличии на проектируемом лесном участке особо защитных участков лесов, особо охраняемых природных территорий, зон с особыми условиями использования территорий

Согласно данным государственного лесного реестра на проектируемом лесном участке существуют: зоны с особыми условиями использования территорий. Особо защитные участки лесов (ОЗУ), особо охраняемые природные территории (ООПТ) отсутствуют.

Таблица 6

№ п/п	Наименование участкового лесничества/ урочища (при наличии)	Номер квартала	Номер выдела	Виды ОЗУ, наименование ООПТ, виды зон с особыми условиями использования территорий	Общая площадь, га
1	2	3	4	5	6
1	Июгачское / Телецкое	211	16ч	Водоохранная зона	1,1758
Итого					1,1758

9. Проектирование вида использования лесов лесного участка

Согласно лесохозяйственному регламенту Турочакского лесничества, квартал № 211, части выделов №№ 7, 12, 16, Иогачского участкового лесничества, урочища Телецкое в границах которого расположен проектируемый лесной участок, относится к зоне планируемого освоения лесов для:

- статьи 25 Лесного кодекса РФ, вид использования лесов: для осуществления рекреационной деятельности,

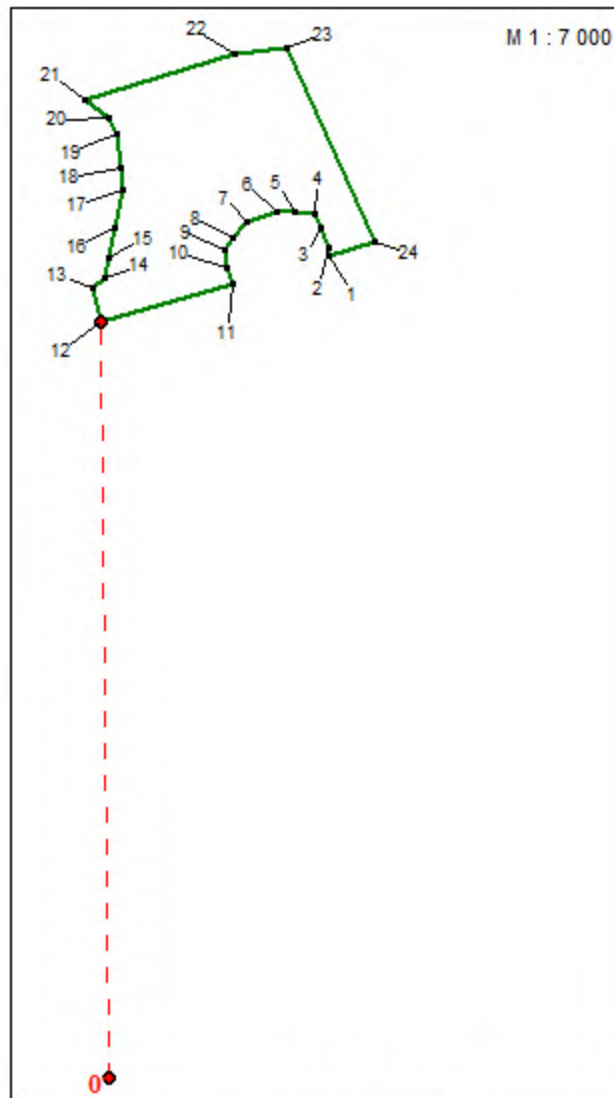
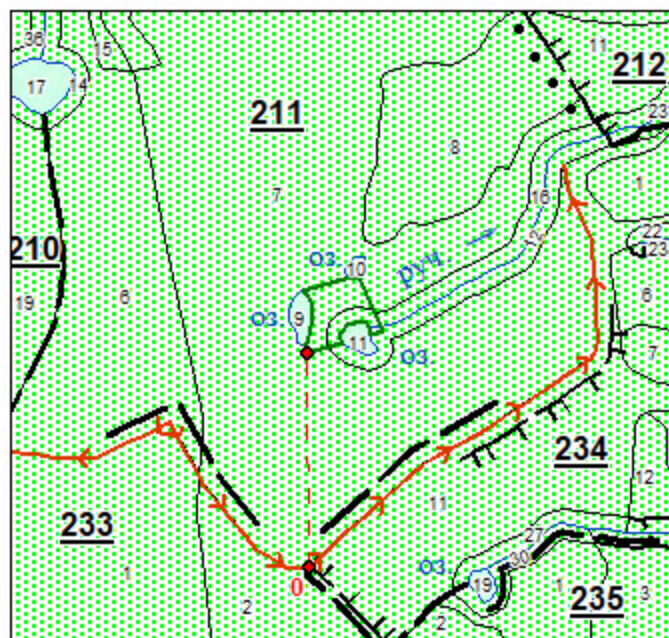
- приказа Росреестра от 10.11.2020 № П/0412 «Об утверждении классификатора видов разрешенного использования земельных участков», вид разрешенного использования земельного участка: отдых (рекреация) (5.0).

СХЕМА РАСПОЛОЖЕНИЯ ПРОЕКТИРУЕМОГО ЛЕСНОГО УЧАСТКА

Субъект Российской Федерации
Муниципальное образование
Категория земель
Лесничество
Участковое лесничество
Урочище
Вид использования лесов
Цель предоставления лесного участка
Особые отметки:
М 1 : 25 000

Республика Алтай
Турочакский район
Земли лесного фонда
Турочакское
Июгачское
Телецкое кв. 211 части выд. 7, 12, 16
Осуществление рекреационной деятельности (отдых, рекреация)
Аренда
04:03:000000:50
Общая площадь 3,8417 га

Приложение
к проектной документации
лесного участка



Каталог координат

N	X	Y
1	584 761,91	2 246 363,38
2	584 769,33	2 246 363,53
3	584 787,42	2 246 357,23
4	584 801,03	2 246 350,80
5	584 801,44	2 246 332,87
6	584 801,88	2 246 314,99
7	584 793,51	2 246 287,90
8	584 778,16	2 246 274,12
9	584 767,09	2 246 267,15
10	584 749,11	2 246 269,01
11	584 735,83	2 246 275,28
12	584 699,45	2 246 152,37
13	584 731,43	2 246 145,73
14	584 740,51	2 246 156,82
15	584 758,41	2 246 159,46
16	584 787,41	2 246 164,59
17	584 823,13	2 246 172,09
18	584 843,35	2 246 170,30
19	584 874,84	2 246 166,53
20	584 888,43	2 246 160,09
21	584 905,17	2 246 138,20
22	584 948,48	2 246 277,49
23	584 953,53	2 246 325,55
24	584 774,67	2 246 406,47

Геоданные

N_точек	Рубежы	L_линий
0-12	с.а:00гр 33мин	702,13
1-2	с.а:1гр 9мин	7,42
2-3	с.а:19гр 11мин	19,16
3-4	с.а:25гр 17мин	15,05
4-5	с.а:89гр 59мин	17,93
5-6	с.а:88гр 5мин	17,89
6-7	ю.а:72гр 51мин	28,35
7-8	ю.а:41гр 54мин	20,63
8-9	ю.а:32гр 11мин	13,08
9-10	ю.а:5гр 54мин	18,08
10-11	ю.а:25гр 15мин	14,69
11-12	ю.а:73гр 30мин	128,18
12-13	с.а:11гр 43мин	32,66
13-14	с.а:50гр 42мин	14,33
14-15	с.а:8гр 23мин	18,09
15-16	с.а:10гр 1мин	29,45
16-17	с.а:11гр 51мин	36,50
17-18	с.а:5гр 3мин	20,30
18-19	с.а:6гр 49мин	31,71
19-20	с.а:25гр 21мин	15,04
20-21	с.а:52гр 35мин	27,56
21-22	с.а:72гр 43мин	145,87
22-23	с.а:84гр 3мин	48,32
23-24	ю.а:24гр 20мин	196,31
24-1	ю.а:73гр 30мин	44,94

0 ● - - - точка привязки

Услов. знаки	Наименование
	Исправляемый лесной участок
	Лесные выдела
	Гидрография
	Водораздел
	Квартальная просека условная
	Нерестоохраняемые полосы лесов
	Леса расположенные в орехово-промысловых зонах (леса являющиеся сырьевой базой для заготовки кедровых орехов)
	Граница водоохранной зоны (зоны затопления) условная

СОГЛАСОВАНО:

Министерство природных ресурсов,
экологии и туризма Республики Алтай

(ФИО, подпись, печать)