

Самташев
05.09.2022



Утверждаю:

Руководитель Директор

(должность)

АУ.РА «Усть-Кан лес»

(организ. правовая форма) (наим. предпр.)

Ю.Д.Самташев
(Ф.И.О.)

ПРОЕКТ
Уход за лесами

Усть-Канский лесохозяйственный участок, 2022 год
 участок, год

1. Характеристика местоположения лесного участка

- 1.1. Субъект РФ Республика Алтай
- 1.2. Лесничество Усть-Канское 1.3. Уч. лесничество Усть-Канское
- 1.4. Дача СПК «Кырлык»
- 1.5. Номер квартала 313 1.6. Номер выдела 30
- 1.7. Площадь участка, с точностью до 0,1 га 2,1 га
- 1.8. Категория защитности лесов Другие леса защиты окружающей среды

2. Характеристика лесорастительных условий

- 2.1. Лесорастительная зона Южно-Сибирская горная зона
- 2.2. Лесной район Алтае-Саянский горно-таежный
- 2.3. Целевое назначение лесов защитные
- 2.4. Рельеф _____ 2.5. Почва _____
- 2.6. Тип леса (тип лесорастительных условий) РТ 8223

3. Вид мероприятия

- 3.1. Наименование вида мероприятий по уходу за лесами Прореживание

4. Характеристика вырубаемой части насаждения

Номер лесного квартала	Номер лесосеки (лесотаксационного выдела)	Площадь лесосеки (лесотаксационного выдела)	Хозяйство (хвойное, твердолиственное, мягколиственное)	Породы Кол-во Деревьев Шт.	Вырубаемый объем древесины, плотных куб. м						
					деловая				дрова	хворост и сучья	Всего
					крупная	средняя	мелкая	все-го			
313	30	2,1	хвойное	Л-276	-	26	18	44	8	15	67
			ИТОГО:	276	-	26	18	44	8	15	67

5. Исходная характеристика насаждения до проведения мероприятий по уходу за лесами

- 5.1. Состав древостоя 10Л
- 5.2. Возраст, лет 48
- 5.3. Диаметр, см 10
- 5.4. Высота, м 11
- 5.5. Запас, куб. м на 1 га 160
- 5.6. Сомкнутость крон, полнота 1,0

6. Основные характеристики мероприятий по уходу за лесами

6.1. Интенсивность рубки 19,94 %

6.2. Объем вырубаемой древесины, кбм 67

7. Этапы и сроки проведения работ, учета и оценки результатов

7.1. Срок проведения работ 2022 г.

7.2. Срок учета и оценки результатов согласно договора

8. Технология проведения работ

Метод рубок (в соответствии с п. 25 Правил ухода за лесами)	относительно равномерная вырубка деревьев (разреживание)
Ширина пасек, м	
Ширина технологических коридоров (волоков), м	
Общая площадь под трассы волоков и дорог, га	0,31
Общая площадь под погрузочными пунктами, производственными и бытовыми площадками, га	0,25
Подготовительные лесосечные работы	Разметка границ погрузочных пунктов; рубка аварийных деревьев за лесосекой; установка информационных знаков.
Основные лесосечные работы	Валка; трелевка; частичная переработка; хранение древесины.
Заключительные лесосечные работы	Доочистка мест рубок (сбор порубочных остатков в кучи на перегнивание)

9. Проектируемая характеристика насаждения после проведения мероприятий по уходу за лесами

9.1. Состав древостоя 10Л

9.2. Возраст, лет 48

9.3. Диаметр, см 10

9.4. Высота, м 11

9.5. Запас, кбм на 1 га 128

9.6. Сомкнутость крон, полнота 0,8

Проект составил:

Инж. по л/п
должность

Казакова Д.В.
(Ф.И.О.)

15.08.2022 г.
(подпись, число)

Проект проверил:

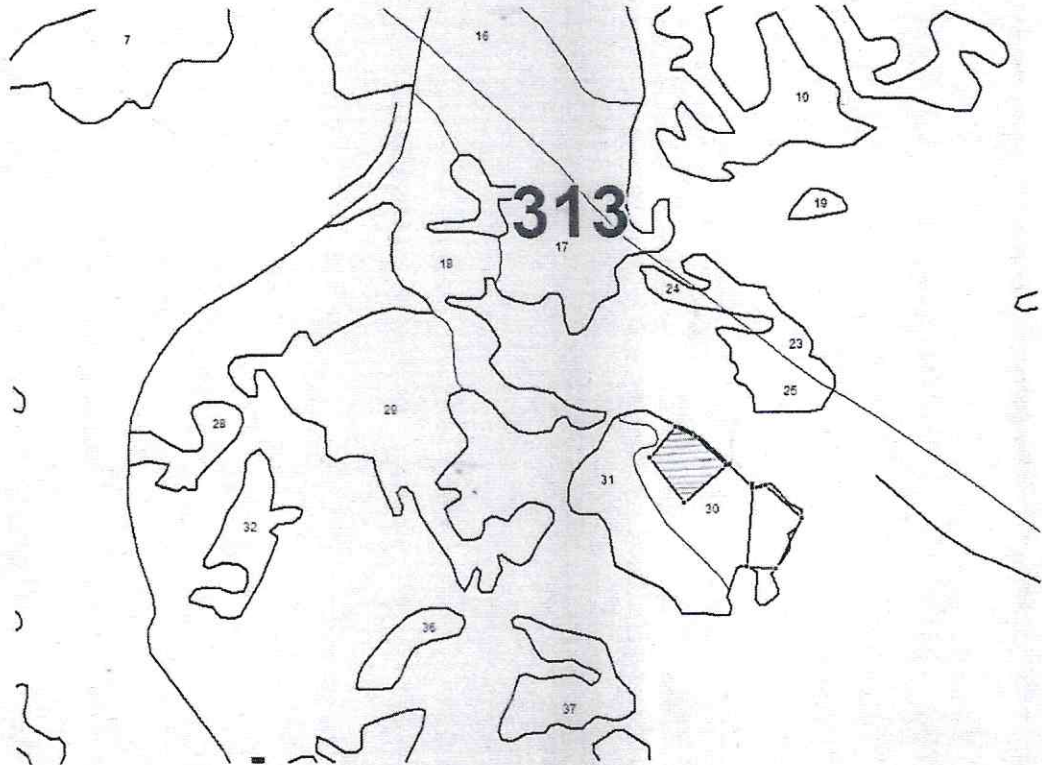
урагановский лесничий Давыдов А.Н.
должность (Ф.И.О.)

15.08.2022 г.
(подпись, число)

Приложение
к проекту ухода за лесам
дата 15.08.2022 г.
на лесном участке №

Чертеж отвода площади

Масштаб 1:10 000



Экспликация:

№ точек	Румбы	дли лини м
1-2	ЮЗ: 78	11
2-3	ЮЗ: 48	148
3-4	СЗ: 37	149
4-5	СВ: 40	109
5-6	ЮВ: 62	60
6-2	ЮВ: 45	11

Условные обозначения:
Уход за лесами
Столбы

Чертеж выполнил Инж. по л/п Казакова Д.В.
Дата 15.08.2022 г.